

Modelo INSTANT PASS®



La puerta rápida apilable eficaz...

Especialmente indicada para accesos encarados al exterior, puede soportar presiones o depresiones muy importantes de aire o viento sin salirse de las guías, sin sufrir desgastes, desgarros o deformaciones y permanecer inalterada durante muchos años.

Características del telón

El telón está dotado de una serie de refuerzos transversales fabricados, según los requerimientos de la obra, en acero galvanizado de diferentes diámetros y grosores o en material "composite" de fibra de vidrio y poliéster fabricado por pultrusión. Este material tiene una extraordinaria resistencia a la rotura (incluso por impactos violentos producidos por vehículos en movimiento) y una gran flexibilidad por lo que puede doblarse fuertemente sin deformaciones permanentes. En sus extremos disponen de unos tapones de caucho que evitan el desgaste por rozamiento y reducen el ruido. El zócalo inferior es una bolsa de lona, consiguiendo un perfecto ajuste incluso con suelos irregulares. La bolsa está serigrafiada con la simbología de seguridad de rayas diagonales negras y amarillas, que indican peligro en zona de tránsito de vehículos industriales de transporte de materiales.

Gama de colores y tipos de lonas ver página 34.

Estructura

Fabricada en su mayor parte con chapa galvanizada de distintos espesores según la función a realizar.

En el interior de las guías y la plataforma se han colocado refuerzos de chapa plegada para aguantar, sin deformarse, los importantes esfuerzos a los que estarán sometidas.

En su forma estándar se entrega pintada con pintura de poliuretano de dos componentes de gran resistencia y durabilidad. Color RAL Standard o, bajo pedido, color escogido por el cliente.

Motor y cuadro de maniobras

Motor reductor irreversible para uso intensivo con interruptores mecánicos de posición integrados. Electrofreno para un exacto posicionamiento y bloqueo del telón. Liberación manual del electrofreno mediante tirador. Sistema de apertura manual mediante manivela, accionable a pie desde el suelo. Cuadro de maniobras controlado por un autómata programable, configurado con un algoritmo específico para este tipo de accionamientos.

Algunos ejemplos de utilización pueden ser:

- Entornos industriales.
- Concesionarios de automóviles.
- Túneles de lavado, etc.

Las situaciones especiales que no permitan adaptar las configuraciones standard pueden ser estudiadas por nuestro departamento de proyectos.

Opciones

- Estructura en acero inoxidable AISI 304L y 316L.
- Puertas certificadas ATEX para ambientes explosivos. Polvo, pintura o gas.
- Juntas o cepillos de estanqueidad.
- Mirillas desmontables.

Seguridad de paso

Banda de contacto inalámbrica en el borde principal y barrera de infrarrojos a 500mm del suelo. Opcional: cortina de infrarrojos hasta 2,5 mts de altura.

Este sistema consiste en una serie de fotocélulas colocadas una encima de la otra que crean una cortina de infrarrojos en toda la anchura de la puerta y hasta 2,5 mts. de altura, que detecta cualquier objeto, incluso los de pequeño tamaño, impidiendo el descenso de la puerta o subiéndola de nuevo si ya hubiera empezado a bajar. Evita el contacto físico con la puerta.

Comportamiento del aire

Resistencia al viento según 12424: hasta clase 4.

Dimensiones

Máximas: 9.000 x 7.000 mm.
Más medidas consultar.



PUERTAS RÁPIDAS

**INSTANT
PASS**

**GRAND
PASS**

**INSTANT
ROLL**

**HERMETIC
ROLL**

**INSTANT
PROTECT**

EASY ROLL

MIRFLEX

MIRZIP

**CARACT.
PRINCIPLAES Y
APLICACIONES**

**PUERTAS
SÚPER
RÁPIDAS**



Instant Pass® en empresa de cereales.



Instant Pass® en planta de tratamiento biológico.

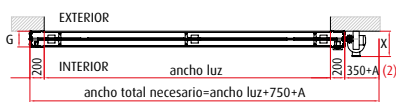


Instant Pass® para los muelles de carga y descarga en las Torres Etihad de Abu Dhabi.

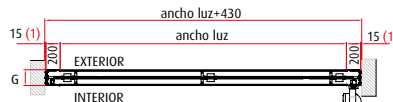
Ocupación de dinteles. Medidas aproximadas (en mm.)

ALTO LUZ mm.	2.500	3.000	3.500	4.000	4.500	5.000	5.500	6.000	6.500
Nº PANELES	5	7	7	9	9	9	11	11	11
B (DINTEL)	1.083	973	1.057	985	1.048	1.110	1.061	1.111	1.161

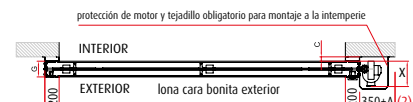
Medidas de instalación Instant Pass® (en mm.)



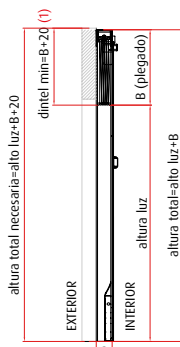
Motor lateral (solapado interior)



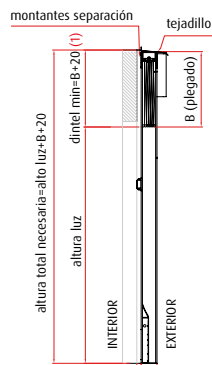
Motor frontal (entre paredes)



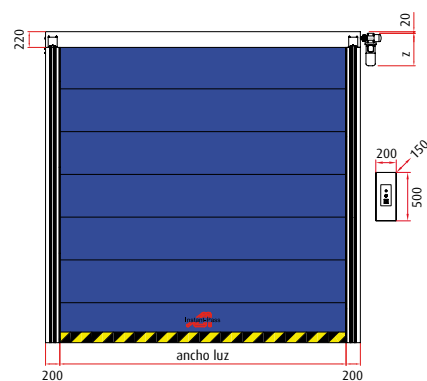
Motor lateral (solapado exterior)



Motor lateral (solapado interior)



Motor lateral (solapado exterior)



(1) Franquicia
(2) Espacio necesario para ajustar el final de carrera.
A La medida A varía entre 70 y 130 en función del motor.

X La medida de X varía entre 245 y 355 en función del motor.
Z La medida de Z varía entre 400 y 670 en función del motor.
C para ancho luz < 4000 C=60; para ancho luz > 4000 C=90.

Medidas de G varían entre 200 mm y 500 mm.
Para medidas de B consultar tabla.